



5 085 000 Kč  
Cena včetně DPH

LEGENDA

m<sup>2</sup>

1.34	chodba	9,1
1.35	WC	1,2
1.36	koupelna	5,5
1.37	komora	2,9
1.38	obytná kuchyně	26,4
1.39	ložnice	13,0
1.40	ložnice	17,0

**Obytná plocha** 75,0

**Podlahová plocha** 79,2

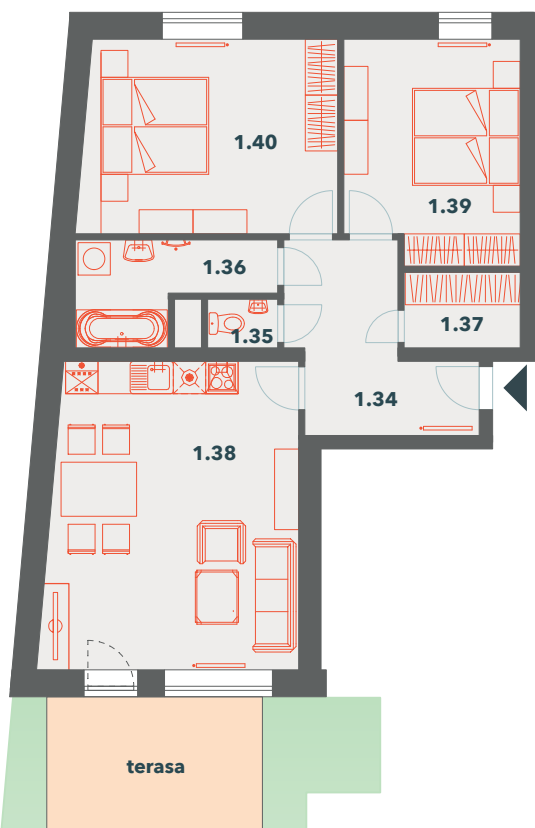
**Příslušenství**

terasa	10,0
předzahrádka	103,0

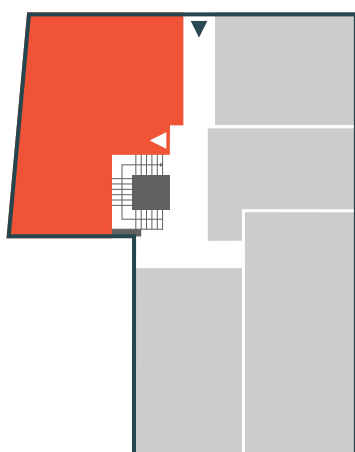
K bytovým i nebytovým jednotkám lze dokoupit venkovní parkovací stání nebo samostatnou garáž, platí do jejich vyprodání.

**B** VELMI ÚSPORNÁ

Energetická náročnost budovy



1 METR



POZICE BYTU NA PATŘE



SITUACE

**OBYTNÁ PLOCHA BYTU:** Jedná se o součet ploch jednotlivých místností bytu. **PODLAHOVÁ PLOCHA BYTU:** Jedná se o plochu vymezenou obvodovými zdmi bytu. Podlahová plocha se určuje dle platných právních předpisů (nařízení vlády č. 366/2013 Sb.) jako celková plocha všech místností bytu a také ploch pod nosnými i nenosnými zdmi, přízdívkami a jádry (označenými jako svislé konstrukce) a sklepem. **PŘÍSLUŠENSTVÍ:** Součástí obytné ani podlahové plochy u vybraných jednotek nejsou balkony a předzahrádky, jejichž výměry jsou uvedeny samostatně. **VÝMĚRA PŘEDZAHŘÁDKY** byla určena orientačně dle stávajících katastrálních hranic a navrhovaných pozic oplocení. Součástí výměry předzahrádky je zpevněná terasa a stávající obvodová zeď plnící funkci oplocení. Přesná výměra předzahrádky bude upřesněna na základě geometrického plánu vypracovaného za účelem dělení pozemků a geodetického zaměření pozice navrhovaného oplocení.



3D PŮDORYS



Veškeré vybavení nábytkem včetně kuchyňské linky, elektrospotřebiče a bytové doplňky, nejsou součástí standardního vybavení. Všechny informace, údaje, vizualizace a grafické znázornění jsou pouze informativní povahy.

